



## Versicherungsschutz für Mitglieder des dbf



Deutscher Bundesverband  
für Logopädie e.V.

**Hinweis: Bei den in diesem Booklet dargestellten Leistungen und Produkten handelt es sich um Auszüge und vereinfachte Darstellungen. Sämtliche Details und Einzelheiten stellen wir gerne zur Verfügung.**

**[www.logopaediesecur.de](http://www.logopaediesecur.de)  
[info@logopaediesecur.de](mailto:info@logopaediesecur.de)**

## Inhalt:

- 1 Kurzportrait – LOGOPÄDIEsecur
- 2 Beispiele, Vorteile und Nutzen
- 3 Service und Feedbackformular

# 1 Confina – wer ist das?

Seit 1989 tätig, Firmensitz: Mannheim  
Seit 2007 Geschäftsstelle Kassel  
Seit 2011 Niederlassung in Stuttgart  
12 weitere Service-Standorte in Deutschland

10.000 Kunden in der Betreuung  
ca. 70% Firmen/Praxen/Selbständige/Freiberufler

Der Beratungspartner für Heilberufe,  
selbständige Therapeuten und Praxisinhaber

- ▶ unabhängiger Maklerstatus (§ 93 HGB)  
Preis-/Leistungscheck (Sachversicherungen)
- ▶ Experten für Praxisinhaber und Belegschaft  
(private und betriebliche Vorsorge)

Offizieller Partner des



## Bessere Konditionen bei Versicherungen/Vorsorge

- ▶ weniger Beitrag für deutlich mehr bzw. bessere Leistung
- ▶ verbessertes Bedingungswerk (z. B. bei Haftpflicht/Unfall)
- ▶ spezielle Logopädie-Verträge (Vorteile im Schadenfall)
- ▶ Günstige Sachversicherungen (auch für private Risiken)
- ▶ Mehrwerte auch für angestellte Logopäden
- ▶ kompetente Beratung und Information
- ▶ Betreuung und Service am Telefon und vor Ort

## 2 Beispiel: Berufshaftpflicht SOLO

Variante „SOLO“ (▶ ohne Privatschutz), Deckung 3 Mio. Euro:

▶ **Logopäde inkl. aller Mitarbeiter: 96,– Euro/Jahr** (inkl. Steuer)

- Inklusive:
- Dozenten-, Vortrags-, Referententätigkeit, Hausbesuche
  - Sachschäden an gemieteten Praxisräumen
  - Therapiehunde eingeschlossen
  - Schadenersatzforderungen wegen DSGVO Verstöße eingeschlossen
  - Verlust von Türschlüssel/Codekarten bis 50.000 Euro (SB 100 Euro)
  - Abhandenkommen von Patienten/Besucherhabe bis 50.000 Euro
  - Abhandenkommen von Wertsachen bis 2.000 Euro
  - erweiterter Straf-Rechtsschutz und Internetrisiko
  - Nachhaftung nach Betriebsaufgabe bis 5 Jahre



Variante „DUO“ (▶ mit Privatschutz), Deckung 3 Mio. Euro:

▶ **Logopäde inkl. aller Mitarbeiter: 134,- Euro/Jahr** (inkl. Steuer)



- Inklusive:
- Dozenten-, Vortrags-, Referententätigkeit, Hausbesuche
  - Sachschäden an gemieteten Praxisräumen
  - Therapiehunde eingeschlossen
  - Schadenersatzforderungen wegen DSGVO Verstöße eingeschlossen
  - Verlust von Türschlüssel/Codekarten bis 50.000 Euro (SB 100 Euro)
  - Abhandenkommen von Patienten/Besucherhabe bis 50.000 Euro
  - Abhandenkommen von sonstigen Wertsachen bis 2.000 Euro
  - erweiterter Straf-Rechtsschutz und Internetrisiko
  - Nachhaftung nach Betriebsaufgabe bis 5 Jahre

- 
- private Familien-Haftpflichtversicherung
  - Grundbesitzer Haftpflicht für selbstbewohntes Einfamilienhaus
  - Hundehalterhaftpflichtversicherung (bis zu 2 Hunde)



Variante „DUO Maxx“ (► mit Privatschutz), Deckung 5 Mio. Euro:

► **Logopäde inkl. aller Mitarbeiter: 147,- Euro/Jahr** (inkl. Steuer)

- Inklusive:
- Dozenten-, Vortrags-, Referententätigkeit, Hausbesuche
  - Sachschäden an gemieteten Praxisräumen
  - Therapiehunde eingeschlossen
  - Schadenersatzforderungen wegen DSGVO Verstöße eingeschlossen
  - Verlust von Türschlüssel/Codekarten bis 50.000 Euro (SB 100 Euro)
  - Abhandenkommen von Patienten/Besucherhabe bis 50.000 Euro
  - Abhandenkommen von sonstigen Wertsachen bis 2.000 Euro
  - erweiterter Straf-Rechtsschutz und Internetrisiko
  - Nachhaftung nach Betriebsaufgabe bis 5 Jahre



- 
- private Familien-Haftpflichtversicherung
  - Grundbesitzer Haftpflicht für selbstbewohntes Einfamilienhaus
  - Hundehalterhaftpflichtversicherung (bis zu 2 Hunde)





Beispiel Inventarwert: 40.000,- Euro

▶ **Logo-Praxis Inventar Schutz: 80,- Euro/Jahr** (inkl. Steuer)

Schutz für Einbruch, Diebstahl, Leitungswasser, Sturm, Hochwasser

Highlights:

- Ertragsausfall durch Schaden inklusive in der gleichen Höhe ( bis 40.000,- Euro)
- für medizinisch-technische Geräte spezielle Police mit sog. „Eigenschaden“ möglich

### Berufsrechtsschutz für selbständige Logopäden



▶ **Beispiel: Praxis mit 2 Vollzeit-Mitarbeitern:**  
**(oder 4 Teilzeitkräften) 100,- Euro/Jahr** (inkl. Steuer)

#### Details:

- gem. § 24 ARB 2018 (ohne Vertragsrechtsschutz)
- Deckungssumme 1.000.000,- Euro
- SB je Rechtsschutzfall 300,- Euro (Alternativen möglich)
- Sämtliche Kosten ab Gerichtsverfahren wegen Verstoß gegen die DSGVO und BDSG

#### Hinweise:

Der obige Preis ändert sich je nach Anzahl der Mitarbeiter.

Kassenregress kann gegen Mehrpreis eingeschlossen werden.



Logopädie  
Spezial-Schutz  
▶ Unfall/Invalidität

### ▶ Unsere Sonderlösung

Absicherung ohne Gesundheitsfragen (!!)

Bei Invalidität z. B. monatliche lebenslange Rente in Höhe von 500,- Euro (Monatsbeitrag 1,90 Euro) oder bei Diagnose einer schweren Krankheit (z. B. Herzinfarkt, Schlaganfall, Brustkrebs bei Frauen, Prostatakrebs bei Männern etc. ) eine einmalige Summe bis zu 30.000,- Euro

## 2 Unfallversicherung

### ► Vergleich Unfallversicherung für Logopäden/innen

Vorgaben: Logopäde/in, Grundsumme 100.000,- Leistung bei Vollinvalidität EUR 500.000,-

	LOGOPÄDIE✓secur	OLKSWOHL BUND	NV MAXX	AXA	InterRisk	SwissLife	Interloyd	VHV
		Volkswohlbund	NV MAXX	AXA	Interrisk XL	SwissLife Primus	Interloyd Protect	VHV Exklusiv
<b>Leistung bei Vollinvalidität</b>	500.000	500.000	500.000	500.000	500.000	500.000	500.000	500.000
Bergungs-/Rettungskosten	100.000	50.000	100.000	250.000	25.000	10.000	6.000	100.000
Reha Management	100.000	3.000	5.000	250.000	0	10.000	2.500	3.000
Kosmetische OP	10.000	30.000	30.000	250.000	50.000	10.000	6.000	50.000
Verlust Hand	290.000	130.000	120.000	90.000	100.000	80.000	185.000	190.000
Verlust Arm im Schultergelenk	325.000	190.000	260.000	210.000	120.000	135.000	275.000	260.000
Verlust Stimme	100.000	100.000	70.000	50.000	85.000	50.000	0	50.000
Verlust Zeigefinger	80.000	10.000	16.000	40.000	20.000	15.000	15.000	20.000
Keine Gesundheitsfragen	✓	✓	✗	✗	✗	✗	✗	✗
Eigenbewegung versichert?	✓	✓	✗	✗	✗	✗	✗	✗
Zeckenbiss versichert?	✓	✓	✓	✗	✗	✗	✗	✗
Familienangehörige gleiche Leistung?	✓	✗	✗	✗	✗	✗	✗	✗
<b>Jahresbeitrag</b>	<b>104,20 €</b>	205,72 €	217,07 €	237,44 €	240,60 €	277,52	281,80 €	331,66 €

- keine Gesundheitsfragen oder -prüfung
- Familienangehörige mitversicherbar
- spezielle Gliedertaxe (Gehör und Stimme)

Wir haben verschiedene Versicherer nach einer Markterhebung ausgewählt und verglichen. Eine Gewähr für Richtigkeit oder Vollständigkeit wird nicht übernommen.

## 2 Beispiel: Unfallversicherung

### ▶ Keine Gesundheitsprüfung

Keine unangenehme und zudem komplizierte Beantwortung von Gesundheitsfragen

Keine Beitragszuschläge oder Leistungsausschlüsse

Schadenregulierung schnell und sicher, da keine Ablehnung wegen negativen Gesundheitsfragen

Wir bieten vorläufige Deckung ab Antragsaufnahme

### ▶ Mitversichert

Eigenbewegung



Tauchunfälle

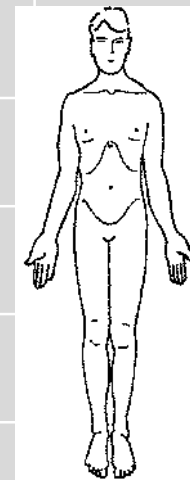


Zeckenbiss



### ▶ Verbesserte Gliedertaxe:

Bei Verlust oder Funktionsunfähigkeit	Gliedertaxe in normaler Unfall-police	Logopädie Glieder-taxe
Stimme	40%	100 %
Gehör auf beiden Ohren	50%	100%
eines Armes im Schultergelenk	50%	80%
Hand	50%	75%
eines Fußes im Fußgelenk	40%	70%



## 2 Beispiel: Unfallversicherung

### ▶ Beispiel Schutz bei Vollinvalidität 250.000,- Euro Beitrag ab 4,31 Euro mtl.

Details:

- Grundsumme 50.000,- Euro
- Schutz weltweit, 24h rund um die Uhr
- Reha Management bis 100.000,- Euro
- Bergungs- und Rettungskosten bis 100.000,- Euro
- verbesserte Gliedertaxe mit speziellen Leistungen
- Kosten für kosmetische Operationen bis 10.000,- Euro
- Kurkostenbeihilfe bis 3.000,- Euro
- Eigenbewegung, Zeckenbiss und Tauchunfälle mitversichert
- keine Gesundheitsfragen
- Familienangehörige separat mitversicherbar
- Absicherung gegen schwere Krankheiten versicherbar, z.B. Herzinfarkt, Schlaganfall, Erblindung, Nierenversagen, geschlechtsspezifische Krebserkrankung (z. B. Brustkrebs bei Frauen, Prostatakrebs bei Männern),



### ► Vorteile für Mitglieder des dbl

keine Gesundheitsfragen oder -prüfung

Anbieter:



**Die Stuttgarter**  
Der Vorsorgeversicherer



Stuttgarter Lebensversicherung AG  
K&U-Kompetenz



map-report



M&M Bestenliste  
Stuttgarter  
K&U-Kompetenz



FINANZSTARKE  
A+  
FitchRatings  
STARK

### ▶ BU-Rente ohne Gesundheitsprüfung möglich



Neu !!

Für alle  
Verbandsmitglieder  
und deren  
Mitarbeiter  
(sowie deren Angehörige)



## 2 Die „BU“ in der Presse

### Gut gewappnet ins Berufsleben starten

Welche Versicherungen Auszubildende wirklich benötigen und welche sie sich sparen können

Von Caroline Turzer

Der erste richtige Job, das eigene Geld, die erste Wohnung: Mit dem Start ins neue Ausbildungsjahr beginnt in diesen Tagen für viele Jugendliche ein neuer Lebensabschnitt. Doch mit der Unabhän-

sagt Elke Weidenbach, Versicherungsexpertin bei der Verbraucherzentrale Nordrhein-Westfalen. Zum einen ist der Gesundheitszustand in jungen Jahren meist besser, so dass es einfacher ist, eine entsprechende Police zu bekommen. Zum anderen sollte

BU sollte für Azubis daher erste Wahl sein. Nur wer keine BU erhält, sollte eine Unfallversicherung abschließen. Erreignet sich am Arbeitsplatz oder auf dem Weg dorthin ein Unfall, springt die Berufsgenossenschaft ein.

### Es kann jeden treffen!

Viel wurde in den letzten Monaten über die Berufsunfähigkeit (BU) diskutiert. Wird sie aufgrund von Unisex und Senkung des Rechnungszinses in Zukunft teurer? Und warum schließen



### Die wichtigste Police vor der Rente

Berufsunfähigkeit - für Millionen Arbeitnehmer über 50 ist dies das größte Lebens-Risiko. Denn die Chance zur gesetzlichen Rente wurde eingeschränkt, gleichzeitig steigt ab 2012 das Rentenalter. Sicherheit bietet nur eine Berufsunfähigkeitsversicherung. Zwar sind die Beiträge relativ hoch. Trotzdem lohnt dies, plus Magazin testete die Policen.

### manager magazin

URL: <http://www.manager-magazin.de/finanzen/artikel/0,2828,711602,00.html>

13. August 2010, 07:59 Uhr

Berufsunfähigkeit

### Das unterschätzte Risiko

Von Dirk Wohleb

Wer seinen Beruf aus gesundheitlichen Gründen nicht mehr ausüben kann, gerät in existenzielle Probleme. Eine Berufsunfähigkeitsversicherung schützt vor dem materiellen Absturz. Wer seinen Lebensstandard halten möchte, muss allerdings tief in

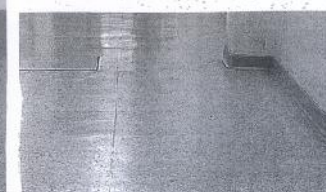
### Berufsunfähigkeit oft zu niedrig versichert

dpa Stuttgart. Berufsunfähigkeitsversicherungen sind wichtig. Denn sie sichern den finanziellen Lebensstandard, wenn der Beruf nach einem Unfall oder einer Krankheit nicht mehr ausgeübt werden kann. Der Haken: Die Versicherungssumme ist mitunter zu niedrig, wie eine Stichprobe der Verbraucherzentrale Baden-Württemberg zeigt.

### Vorsicht Rutschgefahr! Policen bieten ein Auffangnetz

Berufsunfähigkeitsverträge decken ein existenzielles Risiko ab: Welche Anbieter die Kunden für behandeln und wo Lücken im Schutz lauern.

Stärker: Makler würden vorstern selber abgeben. Versicherungsmittel: Eine Vielzahl aus dem Bereich überblickt um die Zahlen ei-



ber für die nächsten Jahre zu prognostizieren", sagt Gerd-Peter Nerd. Sturzgefahr bei Thier in Metz. Der Fall hat bereits zu mehreren Menschenwunden geführt. Die Polizei hat die Unfallstelle gesperrt. Die Polizei hat die Unfallstelle gesperrt. Die Polizei hat die Unfallstelle gesperrt.

Polizei hat die Unfallstelle gesperrt. Die Polizei hat die Unfallstelle gesperrt. Die Polizei hat die Unfallstelle gesperrt.

## 2 Sonderlösung Zusatzpolice KV

Beim Zahnarzt



Ambulanter Schutz



Vorsorgeschutz



Im Krankenhaus



- **Highlights:**
- Spezialtarife für Logopäden
  - Ausgezeichneter Schutz für viele Zusatzbereiche
  - Keine Gesundheitsfragen auch bei Allergien, Vorerkrankungen oder Verletzungen o. ä.
  - Entfall von Wartezeiten > sofortiger Schutz möglich
  - rabattierte Beiträge und sehr günstige Konditionen
  - ausgezeichnet durch:



### ▶ Beispiel: Privatpatient im Krankenhaus

- freie Krankenhauswahl
- Unterbringung im 2-Bett-Zimmer
- 100% privatärztliche Behandlung bis 3,5-facher Satz der GOÄ,
- Leistung auch für ambulante Operationen
- **OHNE** Gesundheitsfragen möglich!  
Laufende Behandlungen und schwere Vorerkrankungen ausgeschlossen

Alter	Beitrag
0-16 Jahre	4,74
20 Jahre	9,99
30 Jahre	15,59
40 Jahre	16,24
50 Jahre	16,75





Dies sind nur Auszüge und Beispiele, weitere Eintrittsalter, Leistungskatalog und Beiträge auf Anfrage

## 2 Schutz bei Krankheit

### ▶ Beispiel: Wunsch eines Mandanten (46 J.)

→ Kosten bei längerer Krankheit: EUR 12.000,-  
– max. Leistung aus der GKV EUR 3.000,-

} Lücke pro Monat  
EUR 9.000,-

1	 ARAG 37 / 300	117,00 €
2	 Hallesche FKT.43 / 300	129,60 €
3	 Universa uni-KT 43 / 300	132,60 €
4	 Continentale V43-U / 300	137,70 €

- ▶ LOGOPÄDIEsecur Sondertarif: ab 75,- Euro monatlich
- ▶ reduzierte Gesundheitsfragen
- ▶ Verzicht auf das Kündigungsrecht

## 2 Altersvorsorge

► Beispiel: Verbandsmitglied, 35 Jahre alt, Rente ab 65, Sparrate mtl. 50,- Euro

Rang	Anbieter	Tarif	Zeit				
				LOGOPÄDIE✓secUR 42.943,- Euro oder 139,- Euro			
1	Europa	E-R1	B	20.257 €	32.286 €	62,72 €	100 €
2	Allianz	Zukunftsrente Perspektive	Max(G,B)	18.000 €	28.907 €	56,87 €	91 €
3	die Bayerische	15763/15765/15767	B	18.716 €	28.770 €	57,32 €	88 €
4	Alte Leipziger	LRV15 Invest	Max(G,B)	18.287 €	28.753 €	56,14 €	88 €
5	Alte Leipziger	RV15 Invest	Max(G,B)	18.421 €	28.571 €	56,55 €	88 €
6	Continental	Flexible Renten-Police R1	B	18.939 €	28.390 €	58,43 €	88 €
7	HUK-COBURG	RAB/RAGTB	B	19.078 €	28.215 €	58,58 €	87 €
8	Allianz	Zukunftsrente Klassik R2U	B	18.879 €	28.131 €	59,65 €	89 €
9	Öfftl. Braunschweig	FirmenRente	B	18.121 €	28.056 €	53,92 €	83 €
10	die Bayerische	15863/15865/15867	B	18.431 €	27.994 €	56,44 €	86 €

## 2 Schwere Krankheiten Police

### Welche schweren Krankheiten sind u. a. versichert?

#### Volkskrankheiten

- Krebs
- Schlaganfall
- Herzinfarkt
- Herzklappen-Operation
- Bypass-Operation

#### Alterskrankheiten

- Demenz
- Alzheimer
- Parkinson

#### Erkrankungen des Gehirns

- Hirntumor
- Hirngewebeentzündung
- Bakterielle Hirnhautentzündung
- Creutzfeldt-Jakob-Krankheit
- Zerebrales Krampfanfallsleiden (Epilepsie)
- Chronische Hirndruckerhöhung
- etc.



#### Weitere schwere Krankheiten

- Koma
- Schwere Verbrennungen, Erfrierungen und Verätzungen
- Schwere Kopfverletzung
- Chronisches Nierenversagen
- Lähmung
- Multiple Sklerose
- Verlust von Gliedmaßen
- Erkrankung des Herzmuskels
- Organtransplantation
- Kinderlähmung
- HIV durch Bluttransfusion/Berufsausübung
- Blindheit
- Gehörlosigkeit
- Sprachverlust
- Schwere Motoneuron-erkrankung
- Schwerer Unfall
- Rheumatische Arthritis
- Operation der Hauptschlagader
- Weitere Krankheiten des Zentralen Nervensystems
- etc.

▶ **Beratung und Hilfe zum Thema Datenschutz:**

DSGVO ✓ secur

- Konzept um gesetzliche Vorgaben einzuhalten
- die größten Irrtümer zum Datenschutz
- Spezielle Maßnahmen für die Logopädie-Praxis
- Einfacher Schutz am Beispiel aktueller DSGVO-Fälle
- Wie Praxisinhaber die größten Fehler vermeiden
- Bußgelder und Strafen verhindern



# 3 Faxvordruck für Ihre Anfrage

Fax an:  
LOGOPÄDIEsecur

**0621-84 55 98 25**

Von:  
Name, Vorname: \_\_\_\_\_  
Straße, Nr. \_\_\_\_\_  
PLZ, Ort \_\_\_\_\_  
Geb. Datum / Telefon \_\_\_\_\_

► **Mich interessieren folgende Themen, bitte rufen Sie mich für erste Informationen an:**

- |   |  |
|---|--|
| <input type="radio"/> Ich bin selbstständig       | <input type="radio"/> Ich bin angestellt   |
| <input type="radio"/> Betriebshaftpflicht         | <input type="radio"/> Variante ohne Privatschutz ab 96,- Euro/Jahr oder                    |
|   | <input type="radio"/> Variante mit privater Haftpflicht, Haus und Hunde ab 134,- Euro/Jahr |
| <input type="radio"/> Praxisversicherung          | Inhalt, komplette Ausstattung und Ertragsausfall bei Schaden                               |
| <input type="radio"/> Spezial Rechtsschutz        | <input type="radio"/> Nur Praxisschutz <input type="radio"/> mit Kassenregress             |
| <input type="radio"/> Berufsunfähigkeitsschutz    | <input type="radio"/> Schutz <u>ohne</u> Gesundheitsprüfung                                |
|   | <input type="radio"/> Schutz mit Gesundheitsfragen und hohem Rabatt                        |
| <input type="radio"/> Unfallversicherung          | Top Gliedertaxe, keine Gesundheitsfragen, hoher Nachlass                                   |
| <input type="radio"/> Altersvorsorge              | Sonderkonzepte, wie z.B. Grüne Rente, diverse Anbieter                                     |
| <input type="radio"/> Betriebliche Altersvorsorge | für Angestellte und Mitarbeiter der Praxis   |
| <input type="radio"/> Private KV                  | <input type="radio"/> Vollschutz für Selbständige mit erleichterter Annahme                |
|   | <input type="radio"/> Zusatzpolicen <u>ohne</u> Gesundheitsfragen und Beitragsnachlässen   |
| <input type="radio"/> DSGVO                       | Datenschutz-Tipps mit Anleitung für wirksame Maßnahmen in der Praxis                       |



- 1 Bewährter Partner der Logopäden
- 2 wir kennen Sie, Ihren Beruf und die Besonderheiten
- 3 flächendeckende Beratung und Betreuung (online und offline)
- 4 Spezialprodukte für Logopäden
- 5 Erfahrung und Service auch in Not- und Schadenfällen

[www.logopaediesecur.de](http://www.logopaediesecur.de) / [info@logopaediesecur.de](mailto:info@logopaediesecur.de)  
Hotline: 0621 – 84 55 98 0

Kontakt, weitere Informationen und Angebote :

▶ [www.logopaediesecur.de](http://www.logopaediesecur.de)

▶ [info@logopaediesecur.de](mailto:info@logopaediesecur.de)

Telefon 0621 - 84 55 98 - 0

Fax 0621 - 84 55 98 - 25